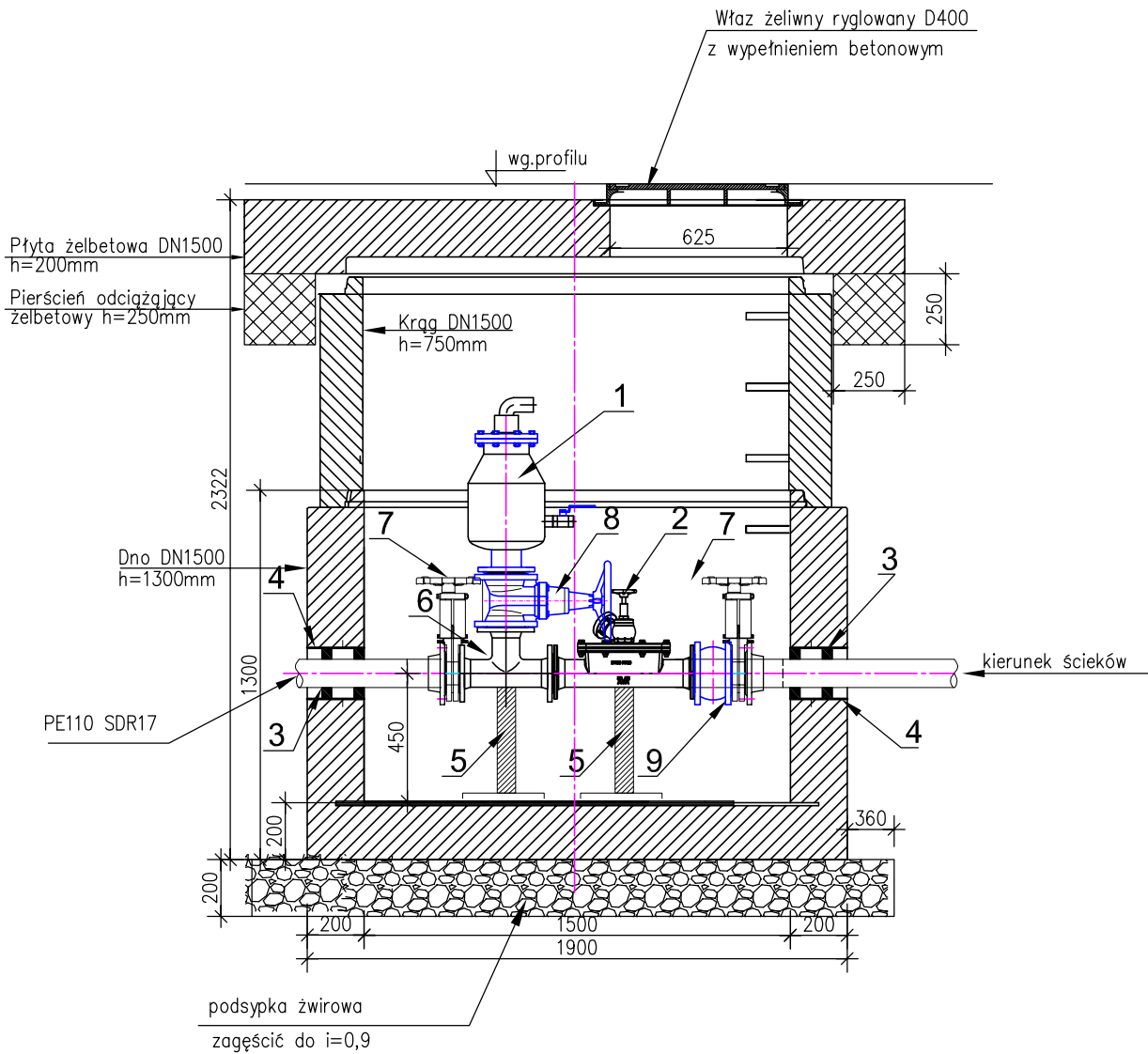


# ZAWÓR

nap.-odpowietrzający

CZ-1;8



## OZNACZENIA

- 1 – zawór napowietrzająco-odpowietrzający do ścieków DN100,
- 2 – czyszczak rewizyjny DN100,
- 3 – uszczelka gumowa,
- 4 – tuleja PVC L=200mm,
- 5 – wspornik betonowy,
- 6 – trójnik T równoprzelotowy  $\varnothing 100/100\text{mm}$ ; L=360mm
- 7 – zasuwa kanalizacyjna nożowa DN100
- 8 – zasuwa odcinająca klinowa miękkouszczelniona DN100;PN10
- 9 – kompensator gumowy kołn. DN100;PN10 NBR



**PRZEDSIĘBIORSTWO PROJEKTOWO - USŁUGOWE**  
**Irenausz Życzkowski**  
18-400 ŁOMŻA  
ul. Konstytucji 3 Maja 4/42  
tel. (86) 218-25-31 mobile:695-594-567  
REGON 450 155211  
e-mail: irenausz.zyczkowski@wp.pl

<b>Lokalizacja</b>	<b>BORAWIE</b>	<b>Branża</b>
<b>Inwestor</b>	Gmina RZEKUŃ	sanitarna
<b>NAZWA</b>	Budowa kanalizacji sanitarnej w Borawem	skala 1:25
<b>OBIEKT</b>	KANALIZACJA SANITARNA	Arkusz
<b>Tytuł rysunku</b>	<b>Zawór nap.-odpowietrzający z czyszczakiem</b>	Nr rys. <b>27</b> Nr str.
<b>Projektant</b>	INŻ. IRENEUSZ ŻYCZKOWSKI	podpis 
<b>Nr upr. specjalność</b>	Bł. 121/83 w zakr.proj.sieci i inst.sanitar.	data:V/2019
<b>Sprawdził</b>	inż. DAREK WASILEWSKI	podpis 
<b>Nr upr. specjalność</b>	LOM-44 w zakr.proj.inst. i sieci sanitarnych	data:V/2019